



# Elternabend Kooperation Kindergarten Schule

GS Sulzgries



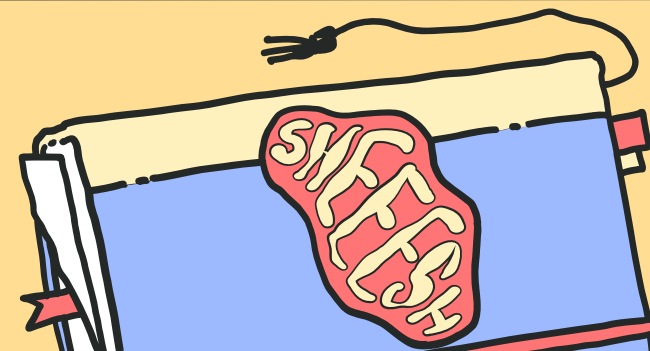
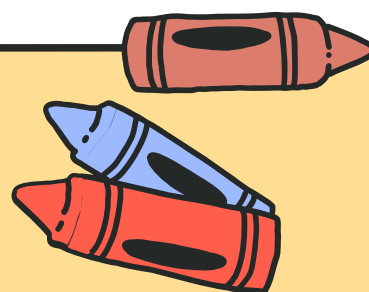
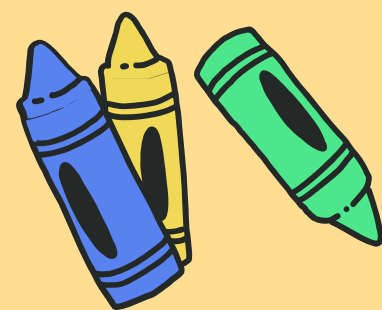
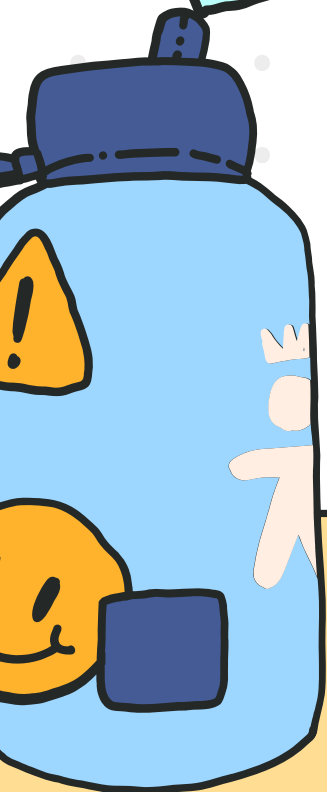
# Tagesordnung

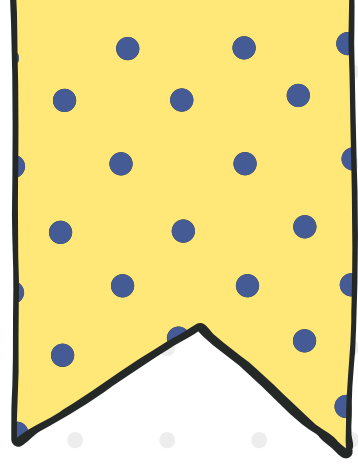
Unsere Schule  
Lage  
Kooperationspartner

Stundenplan  
Material  
Vorbereitung

Schulanmeldung

Rundgang





# Kooperationspartner

## Grundschulbetreuung

Leitung: Karin Reszt

Amt 40

karin.reszt@esslingen.de

## Schulsozialarbeit

Evgenia Parashoudi

Klassenrat, Projekte, Elternberatung,  
Schülerbegleitung, Wilde Pause

Fon +49 711 30510639

evgenia.parashoudi@esslingen.de

## Kooperationspartner

TSV RSK (Zirkus, Turnen, Handball,  
Leichtathletik)

Stadtkapelle

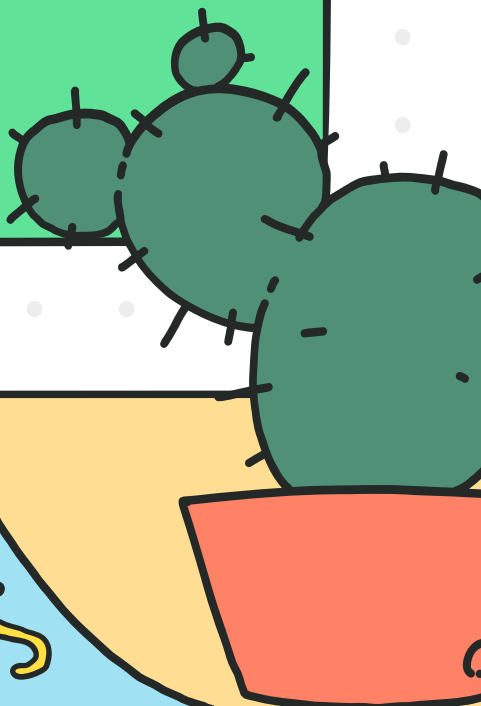
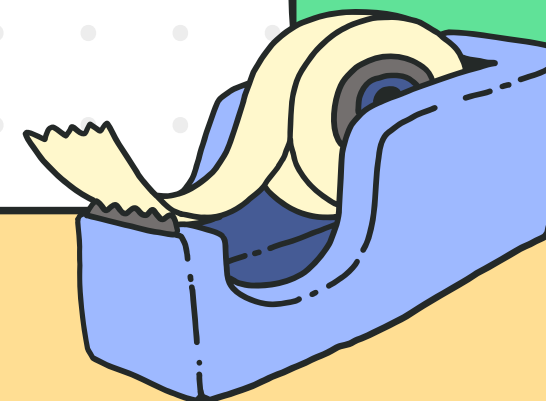
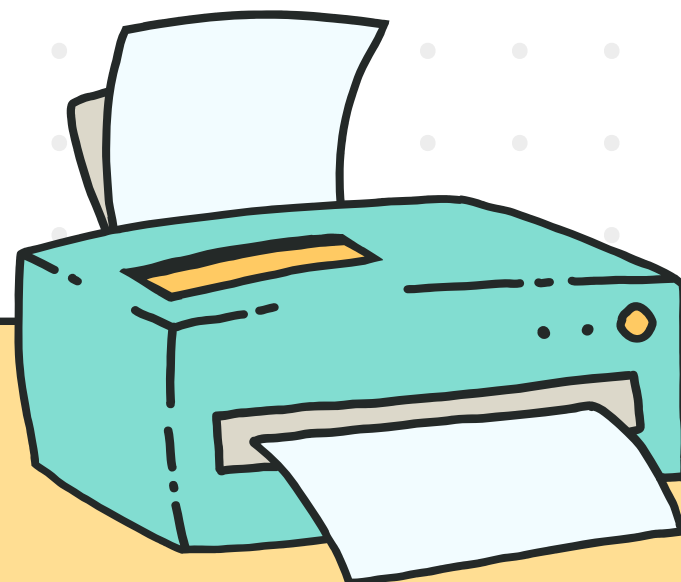
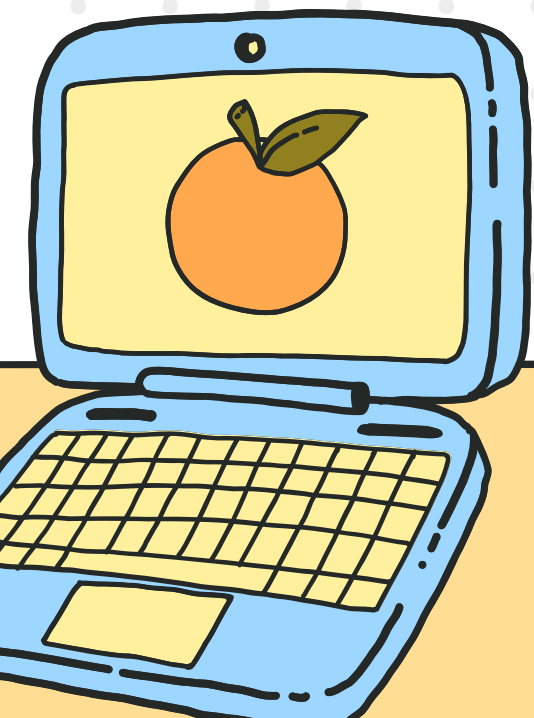
Musikschule

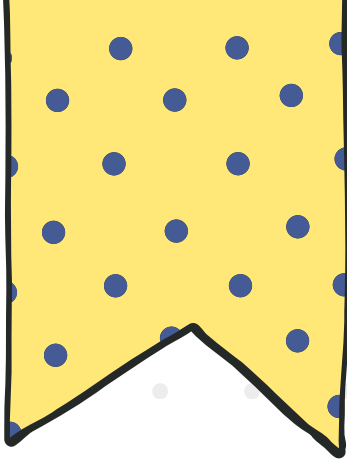
Hector

Türk. Zusatzunterricht

Response

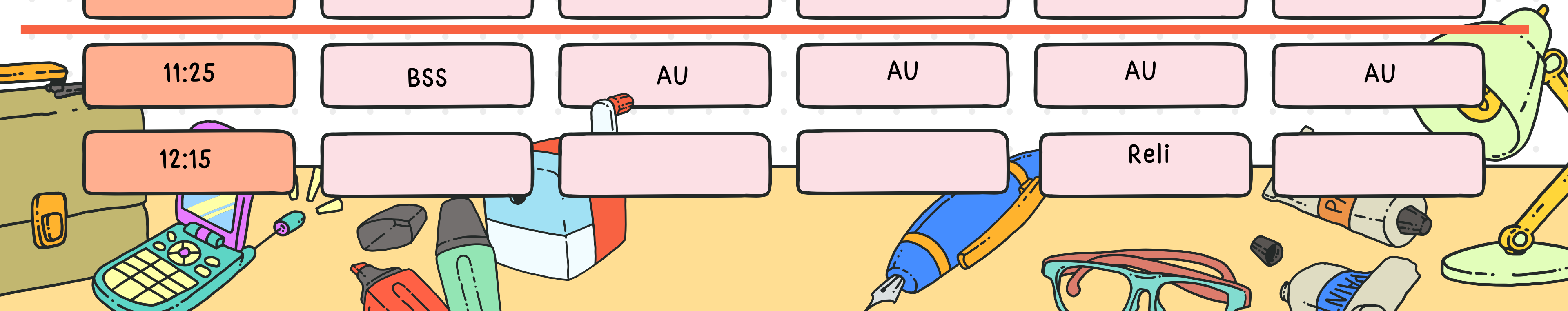
Förderverein





# Stundenplan

	Montag	Dienstag	Mittwoch	Donnerstag	Freitag
07:45	AU	Reli	AU		AU
08:35	AU	AU	AU	AU	AU
9:40	AU	AU	BSS	BSS	AU
10:25	AU	AU	AU	AU	AU
11:25	BSS	AU	AU	AU	AU
12:15				Reli	





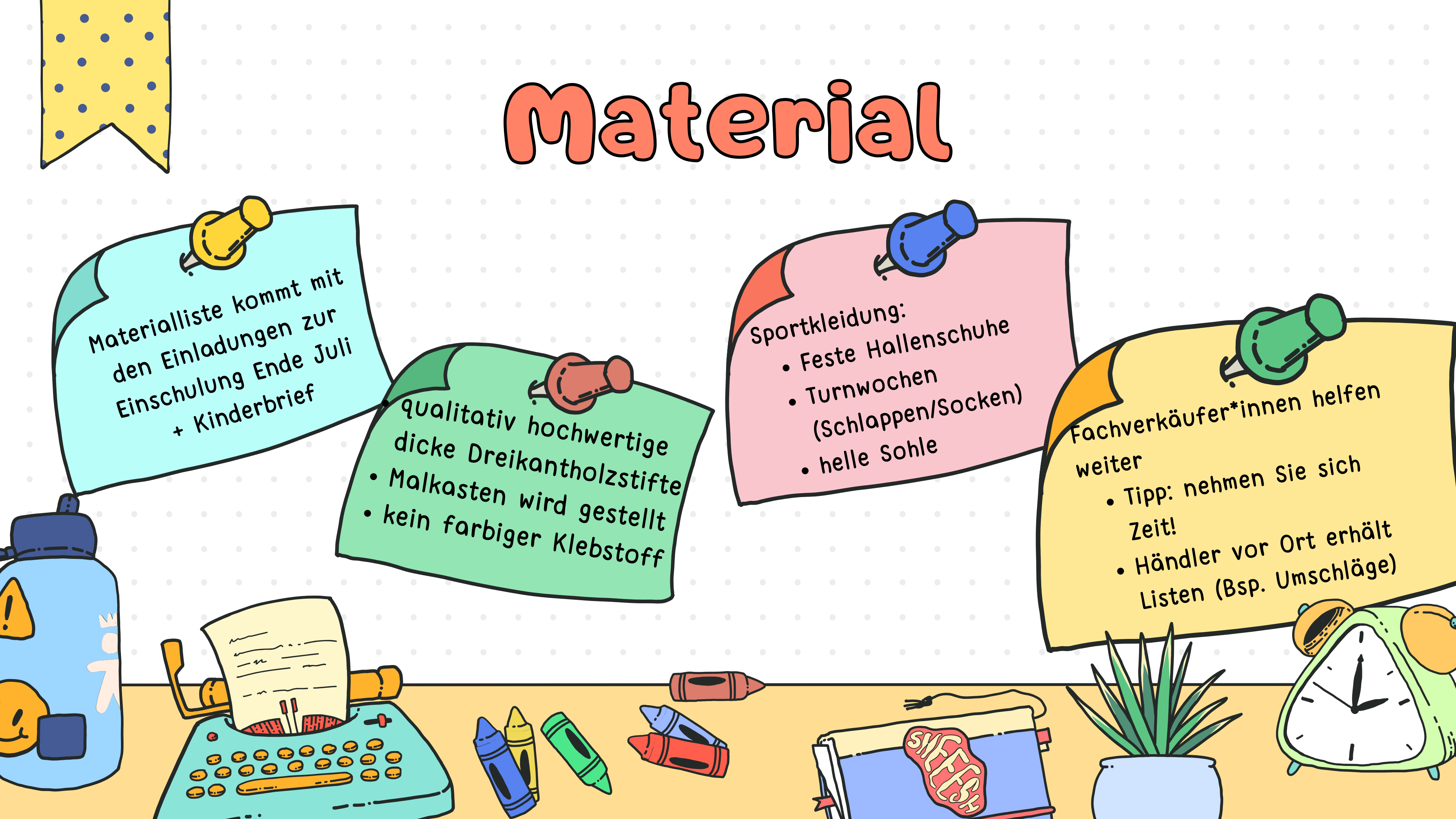
# Material

Materialliste kommt mit  
den Einladungen zur  
Einschulung Ende Juli  
+ Kinderbrief

- qualitativ hochwertige  
dicke Dreikantholzstifte
- Malkasten wird gestellt
- kein farbiger Klebstoff

- Sportkleidung:
- Feste Hallenschuhe
  - Turnwochen  
(Schlappen/Socken)
  - helle Sohle

- Fachverkäufer\*innen helfen  
weiter
- Tipp: nehmen Sie sich  
Zeit!
  - Händler vor Ort erhält  
Listen (Bsp. Umschläge)



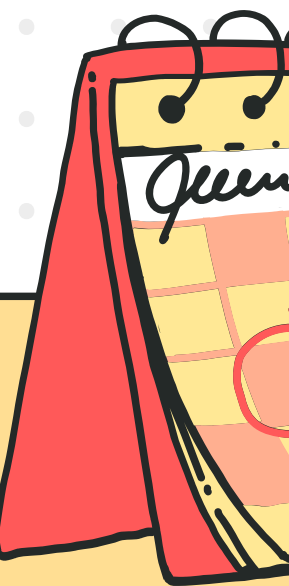
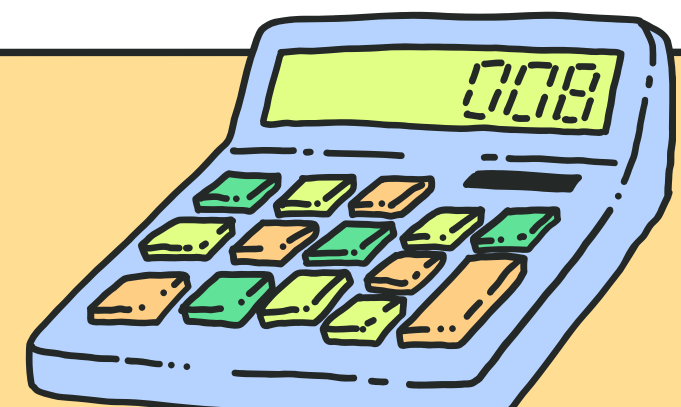
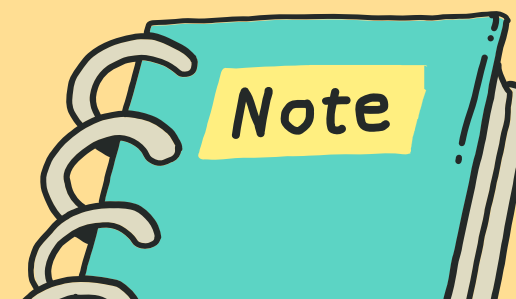
# Der Schulranzen



Fester Korpus, der die Last gleichmäßig verteilt mit vielen Fächern und einer festen Bodenplatte.

Gepolsterte Tragegurte und ergonomisch geformtes, gepolstertes Rückenteil.

Leichtes Modell: 800-900 Gramm.



# Wie schwer darf der Ranzen sein?



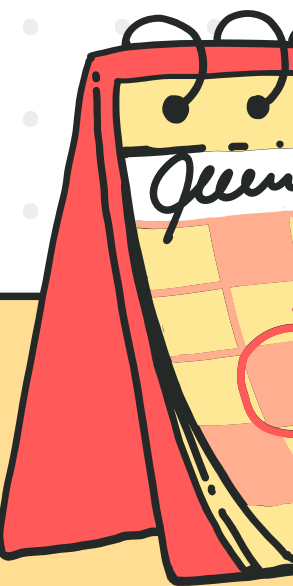
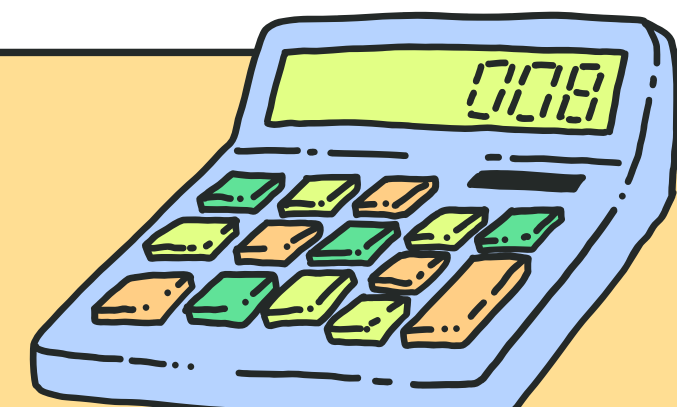
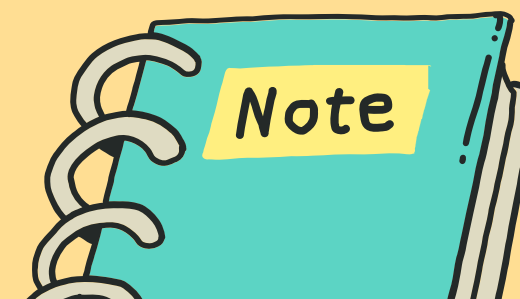
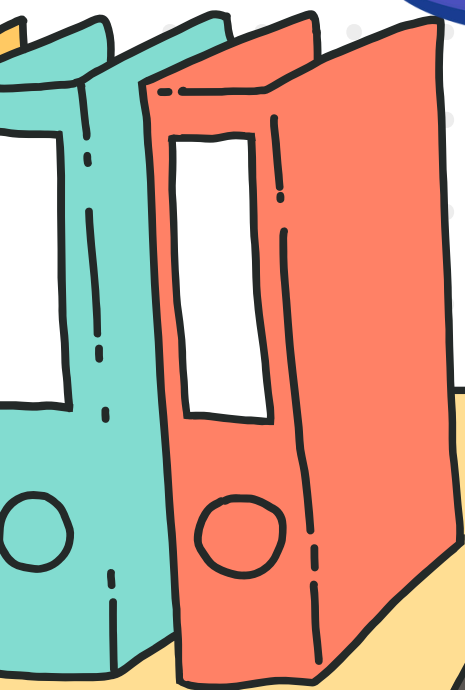
10 % des Körpergewichts

Beispiel: 18 kg Schulkind - 1,8 kg Schulranzen

Trolleys sind völlig ungeschickt. Sie werden oft überpackt. Kinder müssen trotzdem Stufen überwinden.

Gut gepackt ist halb geschleppt: Gewicht gleichmäßig verteilen.

Schulranzen wie einen Schuh im Fachgeschäft anprobieren, nicht nach Optik aussuchen.







# Vorbereitungen auf den Schulalltag

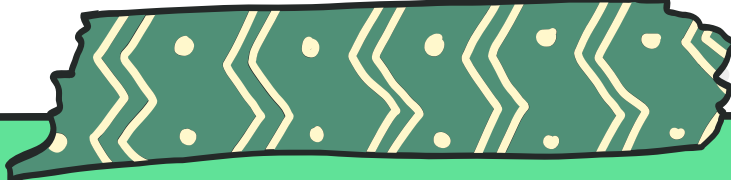


## Geregelter Tagesablauf

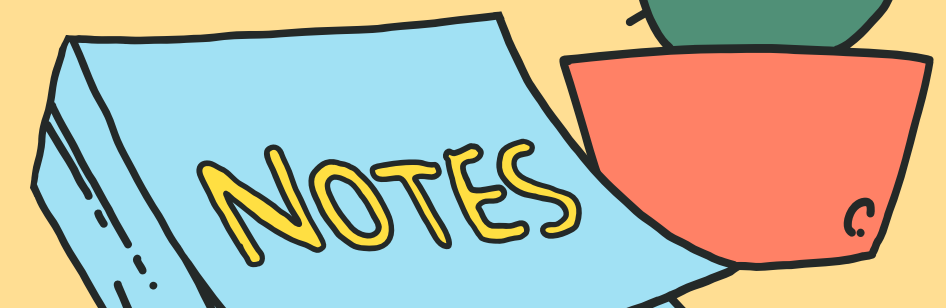
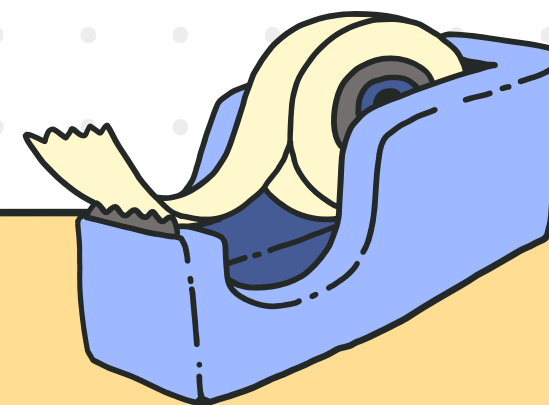
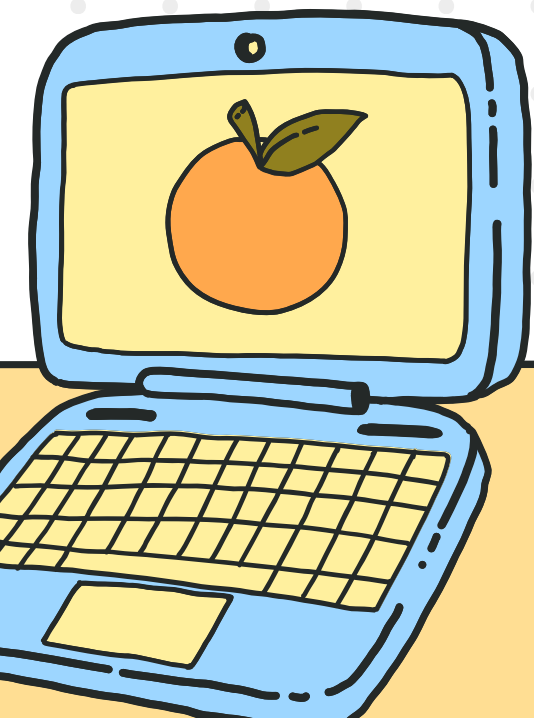
- auf genügend Schlaf achten
- Aufstehen üben
- Entspannungszeit am Abend



## Schulweg üben/ Gefahrenstellen erkunden



positive Haltung  
“Jetzt fängt der Ernst des Lebens an” vs. “Wie schön, wenn du Oma einen Brief schreiben kannst”





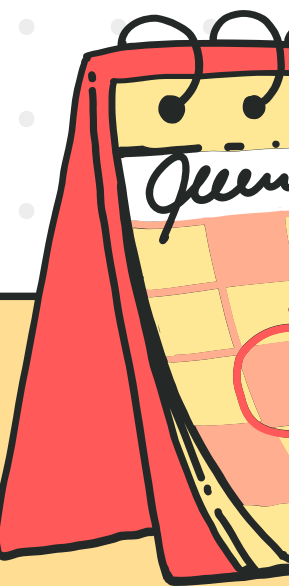
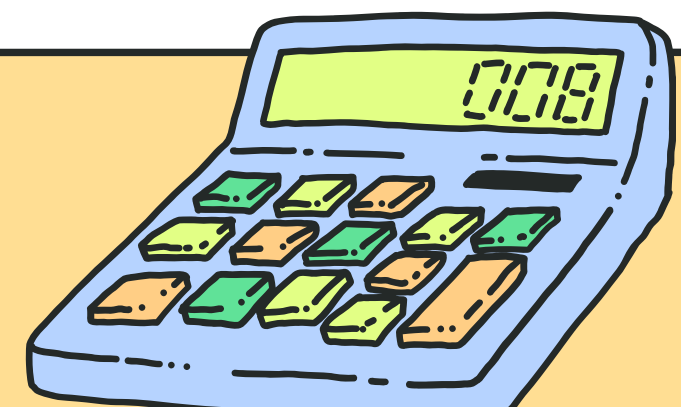
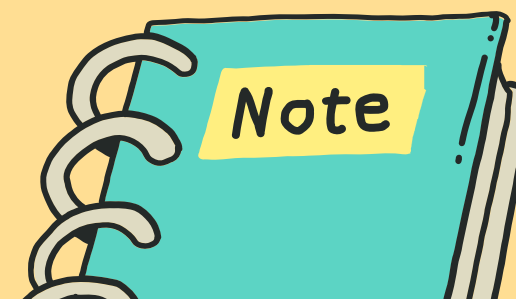


# Schulanmeldung

10.02.2026  
ab 14 Uhr

Einladung zum Gespräch bei Unklarheiten in der Kooperation

Abgabe der Unterlagen, wenn alle Kooperationsformalitäten abgewickelt wurden. Sie erhalten per Post ein Zeitfenster- dies ist dringend einzuhalten. Kinder nehmen parallel an Aktionen teil.



# Anmeldung

Geburtsurkunde/  
Familienstammbuch/  
Ausweisdokument

Antrag Religions-  
unterricht falls  
konfessionslos und  
gewünscht

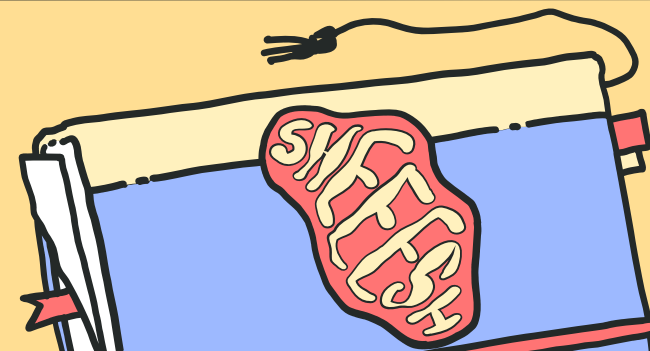
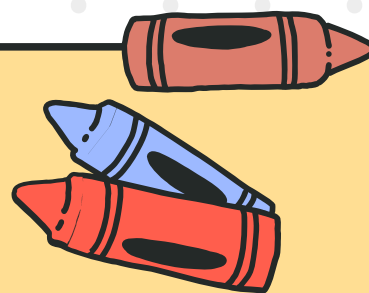
ESU Bescheinigung des  
Gesundheitsamtes

Hausordnung

Impfpass/  
Masernnachweis

Datenschutzblatt

Anmeldeformular  
ausgefüllt, bei getrennt  
Lebenden die Unterschrift  
beider Eltern oder  
Vollmacht





# Informationen

Weitere Kooperation:

- Unterrichtshospitationen- Liste für externe Kinder liegt aus
- Neujahrsglücken Förderverein 30.01.2026
- Zirkus Schulaufführung 26.03.2026, 10 Uhr, Turnhalle
- Hocketse voraussichtlich 25.07.2026- genauer Termin folgt

